

Abbildung II.15.01
 Flächennutzung in Deutschland

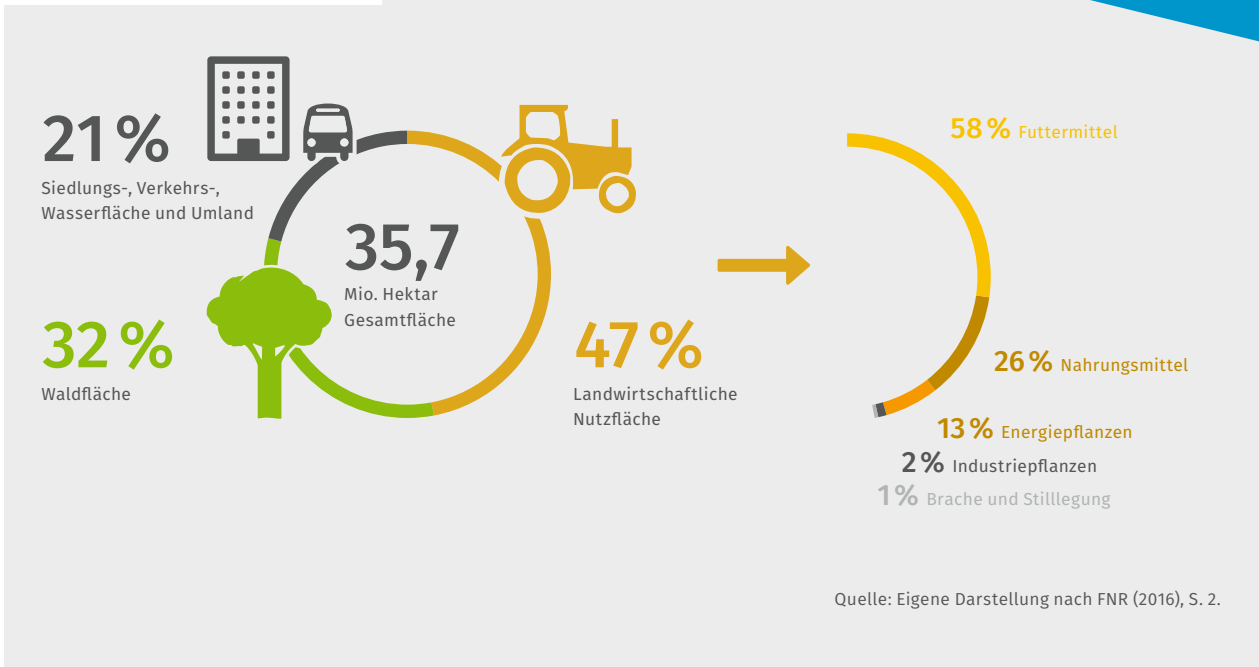


Abbildung II.15.02
 Anbauflächen für Industrie- und Energiepflanzen in Deutschland 2015 in tausend Hektar



und die europäische Normungsorganisation CEN bislang nicht gefolgt. Die europäische Chemiebranche arbeitet deshalb derzeit an einem eigenen Industrie-

standard, der eine Herkunftsdeklaration von bio-biobasierten Produkten über das Massenbilanzverfahren erlauben soll.