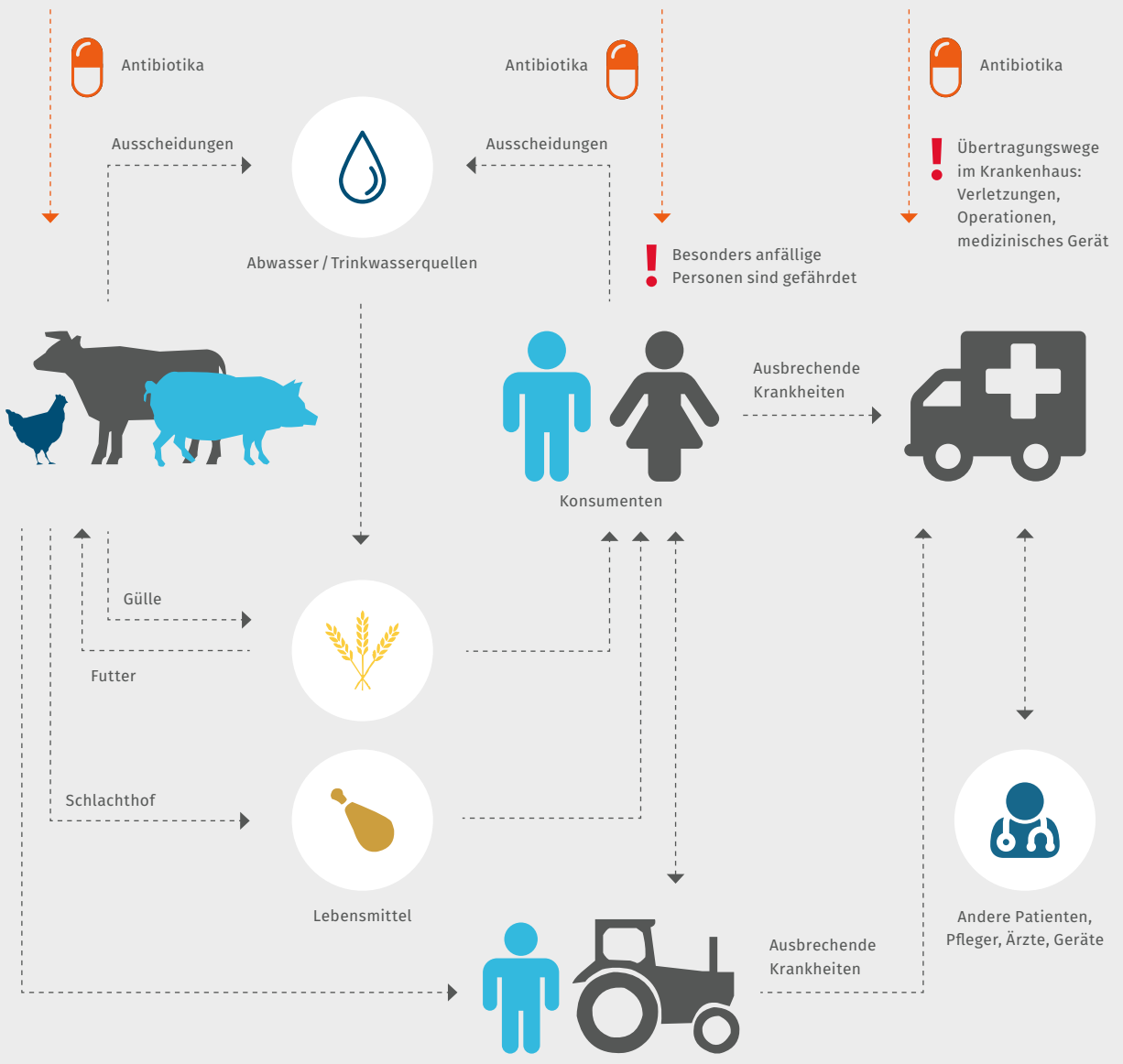


Abbildung II.03.01

Entstehung und Verbreitung resistenter Keime

Wegen des massenhaften Einsatzes von Antibiotika in der Tierhaltung sowie wegen der unsachgemäßen Anwendung in der Humanmedizin können Resistenzen entstehen. Resistente Keime können auch auf bzw. zwischen Menschen übertragen werden. Die dadurch entstehenden Krankheiten sind kaum zu behandeln.



Quelle: Eigene Darstellung nach Stiftung Warentest (2013), S. 29.