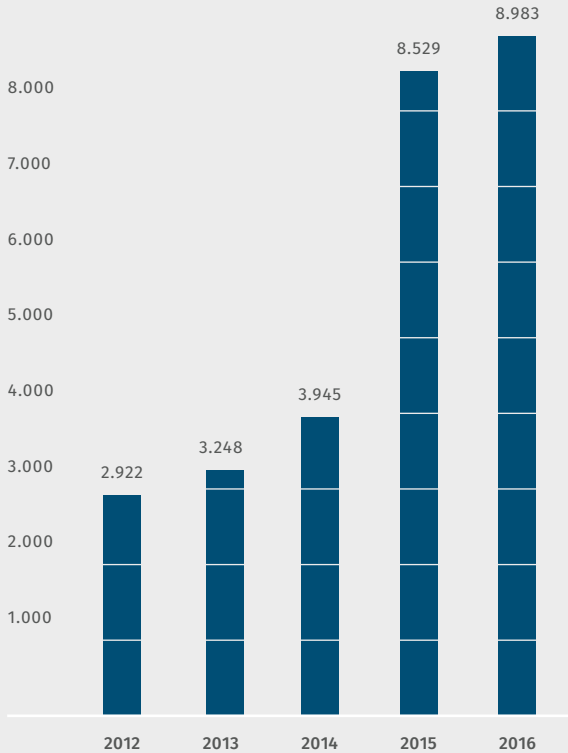


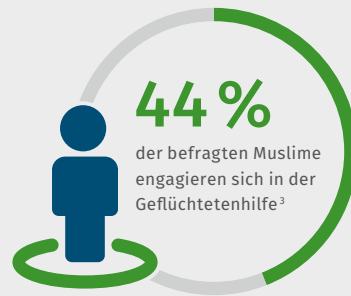
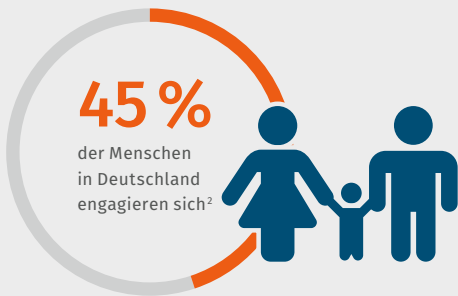
Abbildung I.02.01

Rechtspopulismus vs. zivilgesellschaftliches Engagement in Deutschland

Von Fremdenfeindlichkeit
 motivierte Straftaten in Deutschland¹



Bundesländer mit AfD-Fraktionen
 in den Landesparlamenten



Quellen: (1) www.bmi.bund.de/SharedDocs/Downloads/DE/Nachrichten/Kurzmeldungen/2017/pmk-2016-hasskriminalitaet-2001-2016.pdf; (2) BMFSFJ (Hrsg.) (2016), S. 19; (3) www.bertelsmann-stiftung.de/de/themen/aktuelle-meldungen/2017/maerz/fast-die-haelfte-der-muslime-engagiert-sich-in-der-fluechtlingshilfe/.